

BENVENUTI AL LICEO DI PERGOLA



GRANDI NOVITA' !!



SETTIMANA CORTA

orario 08.00 – 13.45



AULE TEMATICHE

nuovi spazi scolastici organizzati per focalizzarsi su specifiche discipline, in sostituzione delle classi tradizionali, per favorire un apprendimento più dinamico e mirato

PANNELLI INTERATTIVI



I LOCALI DELLA SCUOLA :



Il giardino del Liceo



Classe 4B



Classe 1A



Il Laboratorio di Chimica



Il laboratorio di Biologia



Il laboratorio di Fisica



Il laboratorio di Informatica



Il laboratorio di Lingue



Biblioteca



Aula polivalente

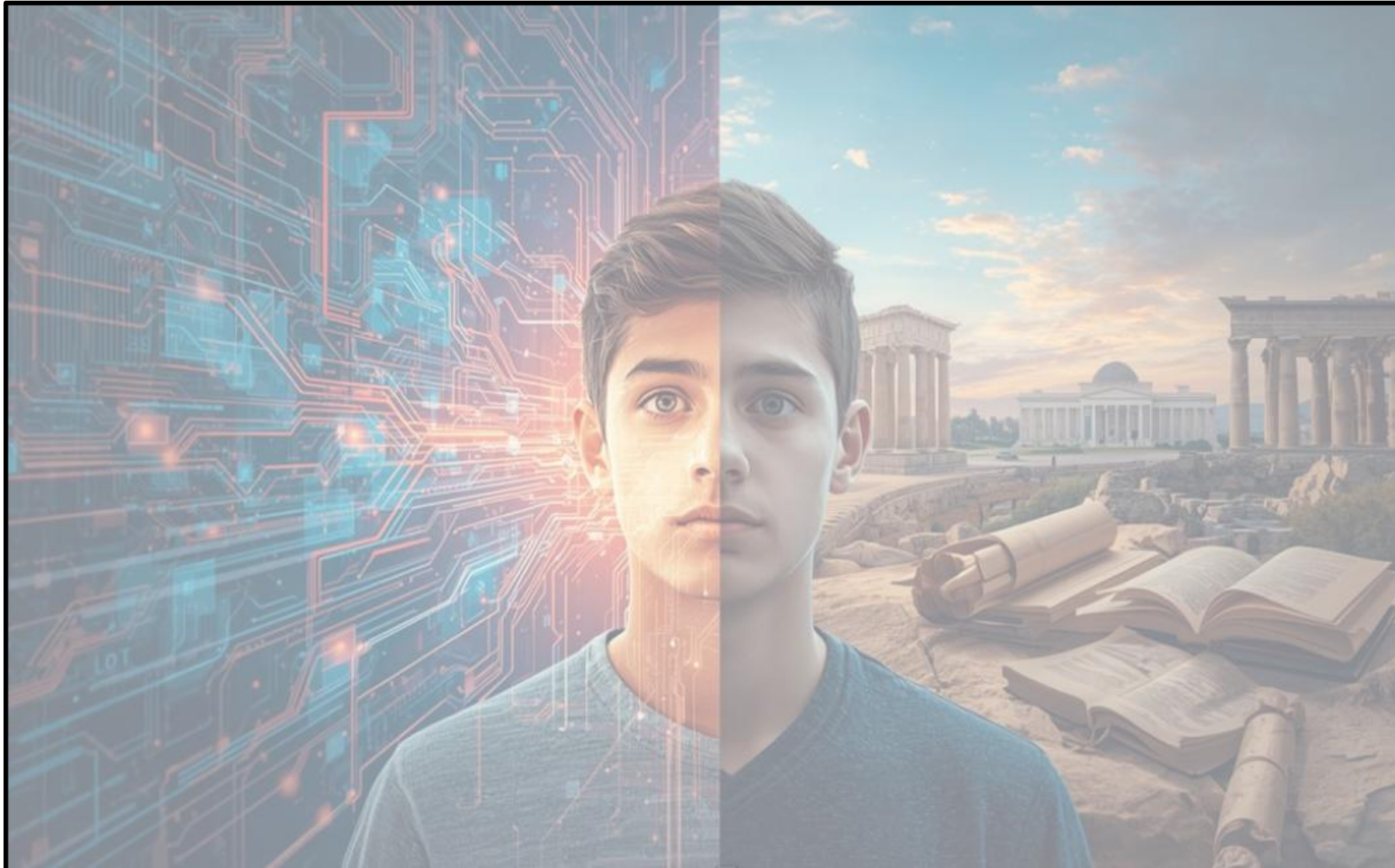




I PIANI DI STUDIO:

Scienze applicate o Ordinario?

non c'è una scelta giusta in assoluto, solo la scelta migliore per te



LICEO SCIENTIFICO ORDINARIO					
Discipline	I	II	III	IV	V
Lingua e letteratura italiana	4	4	4	4	4
<i>Lingua e cultura latina</i>	3	3	3	3	3
Lingua e cultura inglese	3	3	3	3	3
Storia e Geografia	3	3			
Storia			2	2	2
Filosofia			3	3	3
Matematica	5	5	4	4	4
Fisica	2	2	3	3	3
<i>Scienze</i>	2	2	3	3	3
Disegno e storia dell'arte	2	2	2	2	2
Scienze motorie e sportive	2	2	2	2	2
Religione/ Attività alternative	1	1	1	1	1
Ore settimanali	27	27	30	30	30
Educazione civica: 33 ore di insegnamento trasversale non aggiuntive al monte ore					

INDIRIZZI

LICEO SCIENTIFICO SCIENZE APPLICATE					
Discipline	I	II	III	IV	V
Lingua e letteratura italiana	4	4	4	4	4
<i>Informatica</i>	2	2	2	2	2
Lingua e cultura inglese	3	3	3	3	3
Storia e Geografia	3	3			
Storia			2	2	2
Filosofia			2	2	2
Matematica	5	4	4	4	4
Fisica	2	2	3	3	3
<i>Scienze</i>	3	4	5	5	5
Disegno e storia dell'arte	2	2	2	2	2
Scienze motorie e sportive	2	2	2	2	2
Religione/ Attività alternative	1	1	1	1	1
Ore settimanali	27	27	30	30	30
Educazione civica: 33 ore di insegnamento trasversale non aggiuntive al monte ore					

Potenziamento internazionale con metodologia CLIL



Il percorso offre, sia per l'ordinario che per le scienze applicate, un significativo potenziamento della lingua inglese. In particolare:

- *English as a second language*, con 2 ore settimanali aggiuntive svolte da una docente madrelingua, che permetterà di conseguire le certificazioni linguistiche, utili per l'Università, alla fine del quarto anno
- potenziamento CLIL di *GEOGRAPHY* e *PHYSICS/ BIOLOGY* nelle discipline di geo-storia e scienze, per un anno al biennio, con 2 ore di docenza in inglese alla settimana,
 - 1 effettuata dall'insegnante madrelingua,
 - 1 in compresenza da docente curriculare e madrelingua

Il quadro orario si articola in 30 ore nel primo biennio, 32 in terza e quarta.

IGCSE = international general certificate of secondary education

CLIL = content and language integrated learning

LICEO SCIENTIFICO ORDINARIO con potenziamento internazionale					
Discipline	I	II	III	IV	V
Lingua e letteratura italiana	4	4	4	4	4
<i>Lingua e cultura latina</i>	3	3	3	3	3
Lingua e cultura inglese	3+2	3+2	3+2	3+2	3
Storia e Geografia	3 (1) +1	3			
Storia			2	2	2
Filosofia			3	3	3
Matematica	5	5	4	4	4
Fisica	2	2	3	3	3
Scienze	2	2 (1) + 1	3	3	3
Disegno e storia dell'arte	2	2	2	2	2
Scienze motorie e sportive	2	2	2	2	2
Religione/ Attività alternative	1	1	1	1	1
Ore madrelingua	4	4	2	2	
Ore settimanali	30	30	32	32	30
Educazione civica: 33 ore di insegnamento trasversale non aggiuntive al monte ore					

PERCORSO INTERNAZIONALE

Legenda:
+ ora svolta da madrelingua da sola,
() ora svolta in compresenza con madrelingua

LICEO SCIENTIFICO SCIENZE APPLICATE con potenziamento internazionale					
Discipline	I	II	III	IV	V
Lingua e letteratura italiana	4	4	4	4	4
<i>Informatica</i>	2	2	2	2	2
Lingua e cultura inglese	3+2	3+2	3+2	3+2	3
Storia e Geografia	3 (1) +1	3			
Storia			2	2	2
Filosofia			2	2	2
Matematica	5	4	4	4	4
Fisica	2	2	3	3	3
Scienze	3	4 (1) + 1	5	5	5
Disegno e storia dell'arte	2	2	2	2	2
Scienze motorie e sportive	2	2	2	2	2
Religione/ Attività alternative	1	1	1	1	1
Ore madrelingua	4	4	2	2	
Ore settimanali	30	30	32	32	30
Educazione civica: 33 ore di insegnamento trasversale non aggiuntive al monte ore					

Potenziamento fisico-medicale



NOVITA' ASSOLUTA

non esistono istituzioni scolastiche
con questa tipologia di indirizzo nella nostra zona

Il percorso liceale scientifico **ordinario** viene potenziato da una stretta collaborazione con le strutture ospedaliere e ambulatoriali del paese, con il personale medico- professionale, con le Università del territorio per realizzare attività pratiche e laboratoriali.

Obiettivi:

- consentire la prosecuzione degli studi in ambito chimico-biologico e sanitario con una maggiore consapevolezza
- facilitare il superamento dei test di ammissione ai corsi di laurea ad indirizzo scientifico e sanitario
- acquisire comportamenti seri e responsabili nei riguardi della tutela della salute

Durata quinquennale in cui vengono previste:

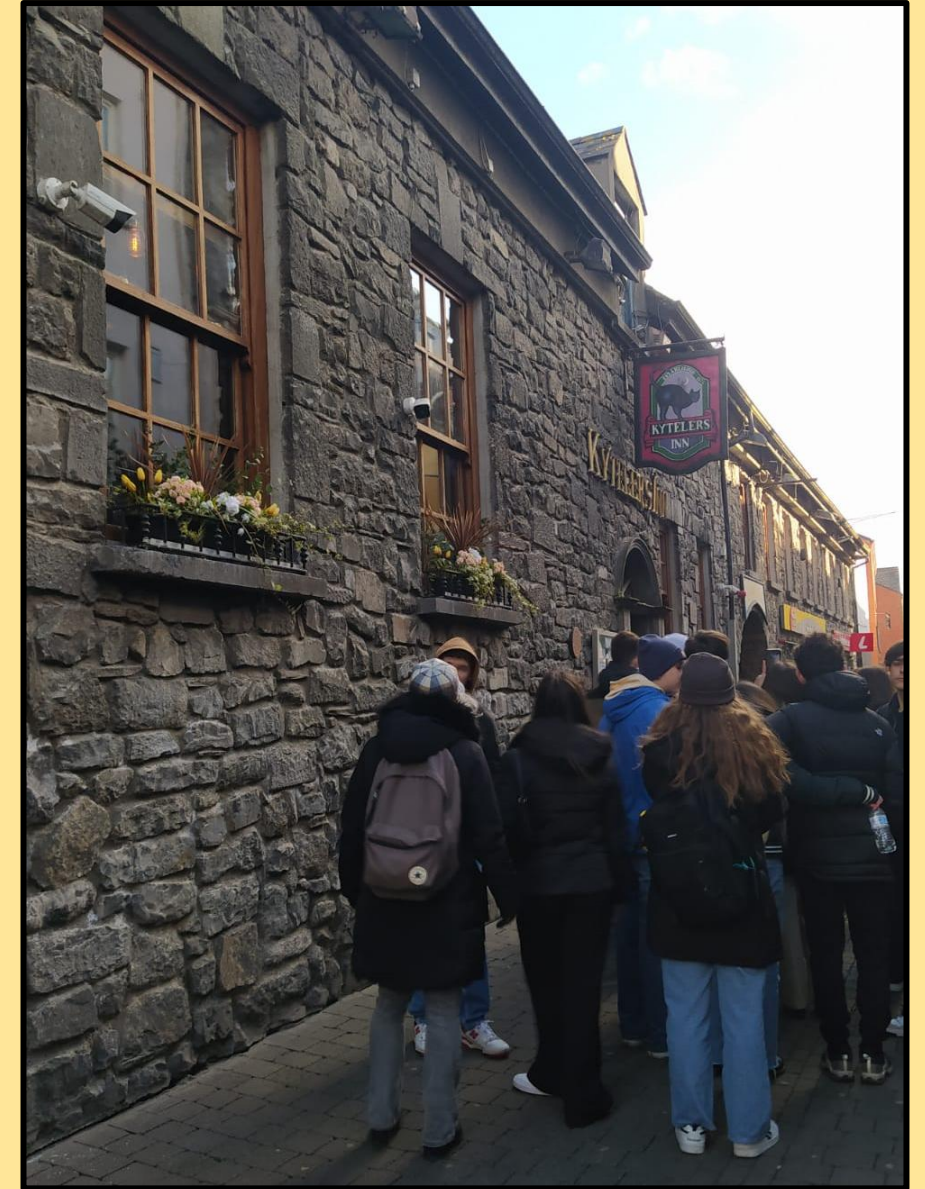
- 70 ore di lezioni di fisica e scienze in classe appositamente modulate
- 30 ore di lezioni, a taglio laboratoriale, tenute da esperti medici dell'Ordine Provinciale dei Medici Chirurghi e degli Odontoiatri (in orario mattutino o pomeridiano)
- 50 ore svolte presso l'Ospedale di Pergola, secondo modalità afferenti al PCTO (Percorsi per le Competenze Trasversali e l'Orientamento)

N.B. Il piano di studi non viene modificato con aggiunta di ore extra al mattino.

I NOSTRI PROGETTI:



Stage linguistico a Dublino



“Madrelingua in classe”



“In piscina con lo zaino”



Settimana azzurra a Policoro



Settimana verde



Progetto Lauree scientifiche



“Giornata sulla neve” sul monte Catria



Laboratorio teatrale



AGRADOLCE

cortometraggio realizzato
nell'ambito del
Laboratorio Teatrale

Liceo Scientifico G. Torelli
Pergola

REGIA **ELENA TONELLI**

COORDINA **MARIA PIA FRATINI**

Proiezione presso FOYER TEATRO ANGEL DAL FOCO
PERGOLA

Venerdì 17 Giugno 2022 ore 19:00

“Letteraria”: un confronto dal vivo con un testo letterario ed il suo autore



GENS UNA SUMUS



Giornalino del Liceo Scientifico Torelli di Pergola

Marzo 2022



Scienza

Premio della Fisica
Giorgio Parisi e il caos

Ecologia

Nuovi allarmi - ambiente
microplastiche e apicoltura

Attualità

Social media e nuove
forme di disagio giovanile

ECOLOGIA

Leonardo Santinelli



Giona Tonfini, Nuovi Mondi

MICROPLASTICHE un problema che riguarda tutti

Ad oggi la parola più temuta al mondo è "COVID-19" ma, circa due anni fa, in prima posizione si trovava un'altra parola:



MICROPLASTICA

COSA SONO LE "MICROPLASTICHE"?

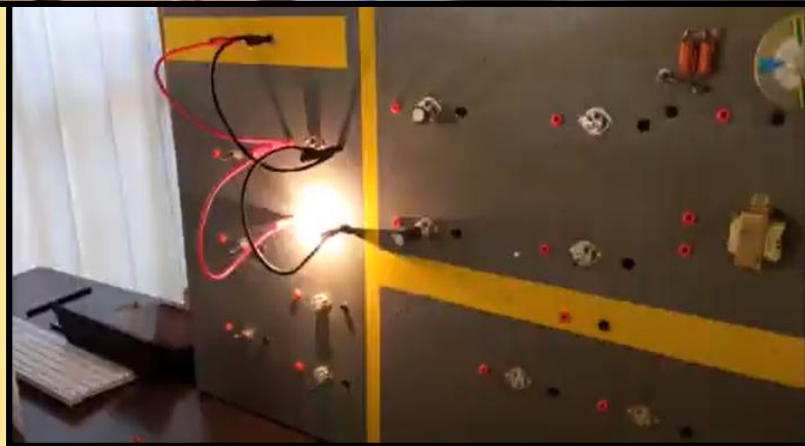
Le microplastiche, sono frammenti di materiali plastici dalle dimensioni inferiori ai 5 mm, che finiscono per ridursi in pezzi sempre più piccoli per effetto della luce solare e di erosione, raggiungendo dimensioni dell'ordine di grandezza dei nanometri (10^{-9} m).

PERCHÉ SONO PERICOLOSE?

Questo fenomeno riguarda principalmente gli oceani, dove la plastica si degrada maggiormente (per effetto del sale e delle onde). Le microplastiche, poi, attraggono le sostanze inquinanti che si trovano disperse nell'oceano (fertilizzanti, inquinanti provenienti da scarichi industriali, pesticidi...) comportandosi come una spugna e, trattandosi di piccoli frammenti, vengono scambiate dagli organismi per cibo, entrando quindi a far parte della catena alimentare e provocando la morte di tartarughe, uccelli, pesci, balene e delfini, fino ad arrivare nei nostri piatti.



Olimpiadi di Matematica
Olimpiadi di Fisica



Progetto Balì
Progetto Scacchi



Progettazione partecipata e miniguide



Biennale di Venezia



**... E TANTE ALTRE
ATTIVITA' ED
ESPERIENZE:**





Convegni a Teatro



Partecipazione attiva a eventi del territorio



Visite a importanti musei e teatri



..e tante altre attività divertenti!



TI ASPETTIAMO ALL'OPEN DAY

Via Gramsci 89, Pergola (PU)

Sabato 13 Dicembre
Domenica 11 Gennaio
alle ore 16.00

Info: www.liceotorelli.edu.it / tel. 0721 – 735528

e saremo lieti di ospitarti come
STUDENTE PER UN GIORNO!

scrivendo una mail a openday_percola@liceotorelli.edu.it



LICEO SCIENTIFICO TORELLI PERGOLA

OPEN DAY
13.12 - 11.01
ore 16

indirizzi
ORDINARIO
SCIENZE APPLICATE

potenziamenti
INTERNAZIONALE
FISICOMEDICALE

STUDENTE PER UN GIORNO

iscrizioni e info: openday_pergola@liceotorelli.edu.it